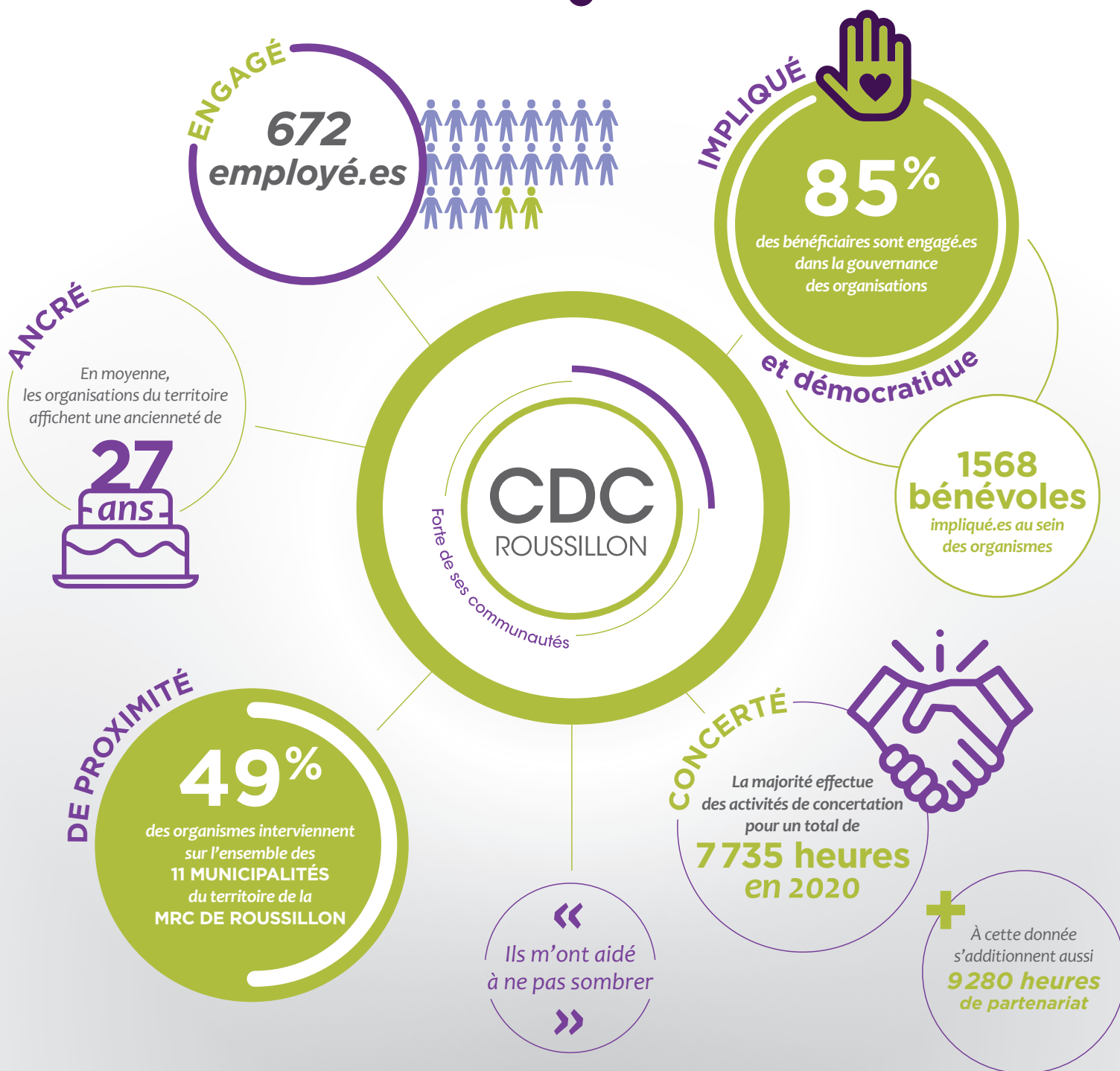


# FAITS SAILLANTS

Mesure d'impact socio-économique des organismes membres de la Corporation de développement communautaire Roussillon



Les usagers ont été très nombreux à préciser que **RIEN DE COMPARABLE** en ce qui a trait aux services et aux activités n'est présent dans la communauté ou à proximité

«

J'avais honte d'y aller. Ils m'ont mise à l'aise tout de suite et ils ne m'ont pas jugée

»



EXPERT

67% des femmes et 59% des hommes occupant un poste de direction à temps plein possèdent **un diplôme universitaire**

Il en est de même pour 49% des femmes et 40% des hommes occupant des postes hors direction

ÉGALITAIRE

Toutes proportions gardées et indépendamment du statut d'emploi, **les femmes reçoivent un salaire horaire PLUS ÉLEVÉ que celui des HOMMES**



HUMAIN, CHALEUREUX ET ACCUEILLANT

**Le milieu communautaire**

UNIQUE

PRÉSENT

EN SOUTIEN À L'ÉCONOMIE LOCALE

Budget de fonctionnement total

**28 843 017\$**

À eux seuls, les organismes ont dépensé près **D'UN MILLION DE DOLLARS** dans la MRC de Roussillon



992 985 fréquentations

**160 034 personnes**

ont utilisé les services ou ont participé à des activités offertes par les organismes du territoire

POUR COMMUNIQUER AVEC NOUS

438-490-3789 | [cdcroussillon@gmail.com](mailto:cdcroussillon@gmail.com) | [facebook.com/roussillon.cdc](https://facebook.com/roussillon.cdc)